

---

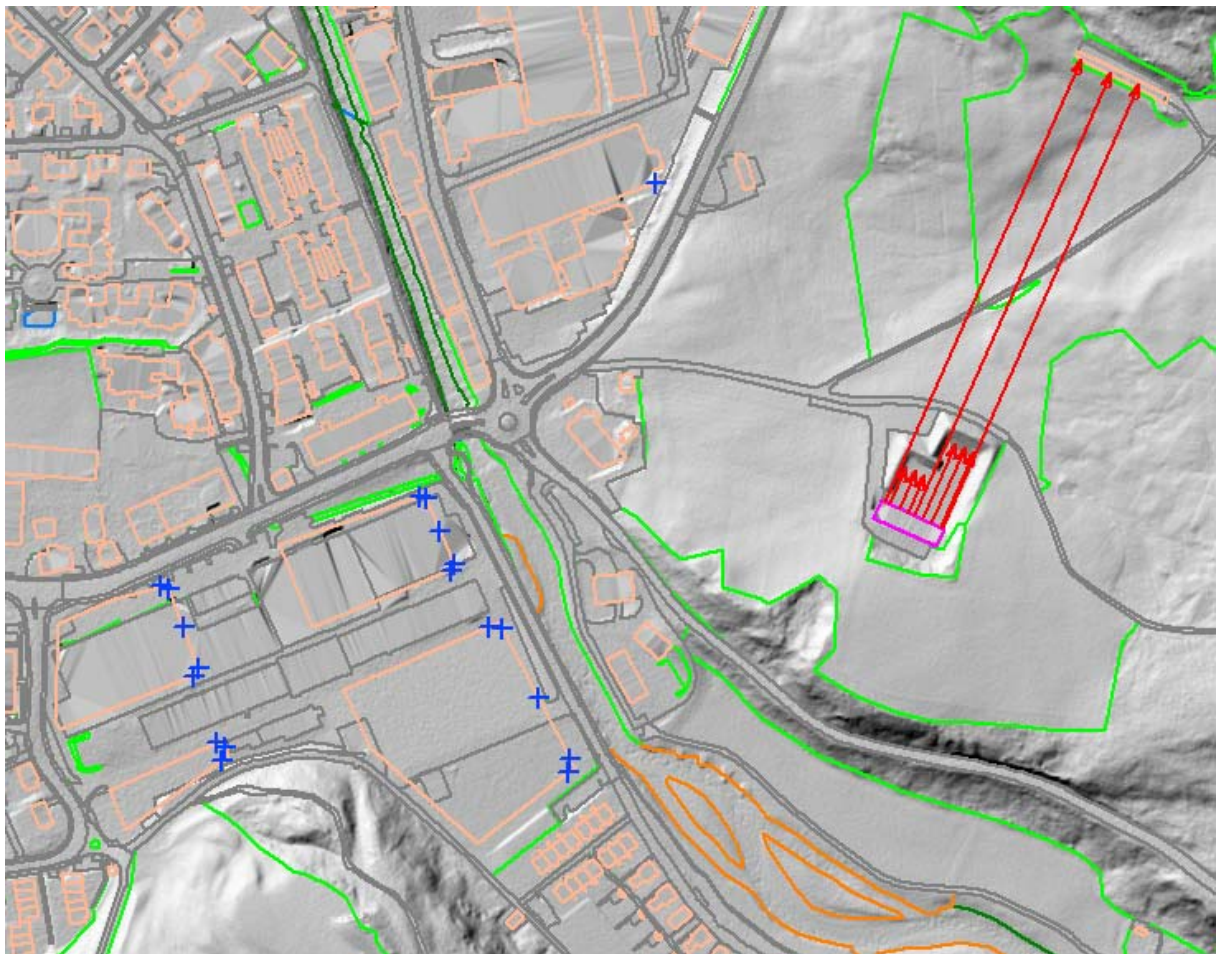
Patrimonium Asset Management AG

**Spinnerei Baar**

## **Gutachten Schiesslärm**

Lärmtechnische Beurteilung mit sonARMS

Effretikon, 23. Juli 2019



---

## Impressum

Auftraggeber	Patrimonium Asset Management AG
Auftragnehmer	ewp AG Effretikon
Geschäftsbereich	Raum und Mobilität
Fachbereich	Lärmschutz
Projektleitung	Andrin Widmer  Telefon 052 354 21 11 Direktwahl 052 354 21 63 andrin.widmer@ewp.ch
Projektteam	David Vogel Andrin Widmer
Auftragsnummer	4000559.000

U:\Projekte

Effretikon\\_R\_M6\_Private\Diverse\4000559\_Schiesslaerm\_Spinnerei\_Baar\07\_Berichte\2019\_Schiesslaerm\_Spinnerei\_Baar.docx

---

## Inhaltsverzeichnis

1	Einleitung	4
2	Gesetzliche und technische Grundlagen	5
2.1	Gesetze	5
2.2	Empfindlichkeitsstufen und geltende Grenzwerte	5
2.3	Technische Grundlagen	6
3	Datenaufbereitung	7
3.1	Aufbereitung Geodaten	7
3.2	Modellierung Schützenhaus und Quellen	7
3.3	Modellierung Gebäude und Empfangspunkte	8
3.4	Betriebsdaten und Pegelkorrekturen	9
3.5	Verteilung des Schiessbetriebs auf Quellen	10
3.6	Wettersituationen und Gewichtung Tag zu Abend	11
4	Resultate	12

---

## Anhang

Anhang A	Betriebsdaten Schiessanlage Wishalde 2016 bis 2018
Anhang B	Schiesslärmbelastungen an berechneten Empfangspunkten
Anhang C	Schiesstableaus Wishalde 2016 bis 2018

---

## **1      Einleitung**

Die geplante Überbauung Spinnerei Baar liegt südlich der Schiessanlage Wishalde. Die Arealgrenze verläuft ca. 215 Meter vom Schützenhaus entfernt. Für eine Baueingabe ist der Nachweis zu erbringen, dass die massgebenden Lärmgrenzwerte eingehalten sind.

Dieser Bericht erläutert die gesetzlichen und technischen Grundlagen (Kapitel 2), Angaben zur Datenaufbereitung für die Lärmberechnung mit sonARMS (Kapitel 3) und die Resultate der Berechnungen (Kapitel 4).

---

## 2 Gesetzliche und technische Grundlagen

---

### 2.1 Gesetze

- Lärmschutzverordnung (SR 814.41)
- Umweltschutzgesetz (SR 814.01)

---

### 2.2 Empfindlichkeitsstufen und geltende Grenzwerte

Der Untersuchungsperimeter liegt in der Empfindlichkeitsstufe (ES) IV gemäss Art. 43 Abs. 1 lit. d. der eidgenössischen Lärmschutzverordnung (LSV), siehe Ausschnitt in Abbildung 1. ES IV sind reine Industriezonen. Es ist deshalb denkbar, dass eine Umnutzung des Areals eine vorgängige Umzonung bedingt. Aus diesem Grund wird die Lärmsituation nicht anhand der Grenzwerte der ES IV, sondern anhand der gegenüber der ES IV um 5 dB(A) tiefer liegenden Grenzwerte der ES III beurteilt. Diese können Tabelle 1 entnommen werden.

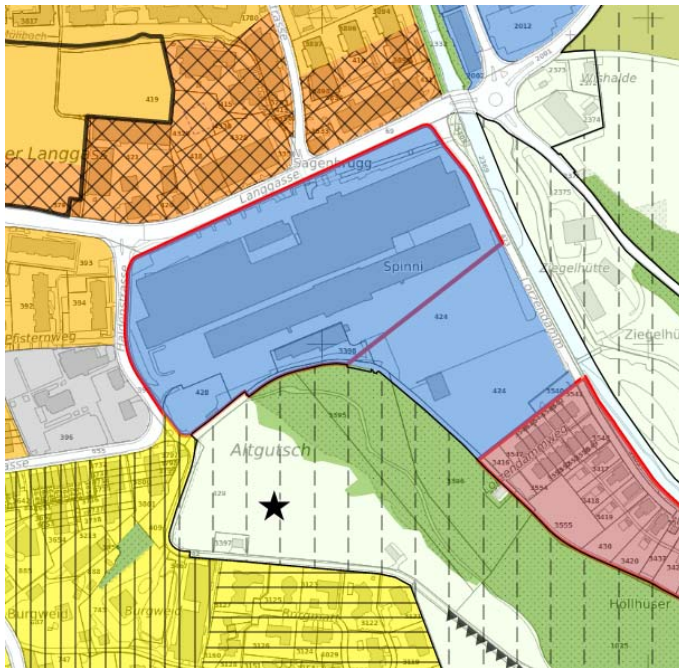


Abbildung 1: Auszug Zonenplan Gemeinde Baar

Nutzung	Planungswert Lr in dB(A)	Immissionsgrenzwert Lr in dB(A)
Wohnräume	60	65
Betriebsräume	65	70

Tabelle 1: Grenzwerte der ES III gemäss Anhang 7 LSV

**Legende:**

dB(A)	Dezibel (A-bewertet)
ES	Empfindlichkeitsstufe
Lr	Beurteilungspegel

Der Beurteilungspegel Lr für den Lärm von Schiessanlagen ist die energetische Summe der Teilbeurteilungspegel der Waffenkategorien gemäss Anhang 7 LSV. Der Teilbeurteilungspegel setzt sich zusammen aus dem energetisch gemittelten Einzelschusspegel der Waffenkategorie und dem Abzug der Pegelkorrektur.

Die Pegelkorrektur berechnet sich aus der Anzahl der jährlichen Schiesshalbtage (SHT) an Werktagen, der Anzahl der jährlichen SHT an Sonn- und allgemeinen Feiertagen und der Anzahl der jährlichen Schüsse – alles im Durchschnitt von drei Jahren. Je weniger geschossen wird, desto negativer fällt die Pegelkorrektur aus.

Massgebende Empfangspunkte sind die Mitte der offenen Fenster lärmempfindlicher Räume (Art. 39 Abs. 1 LSV).

## 2.3 Technische Grundlagen

- Amt für Grundbuch und Geoinformation Kanton Zug (2019): Geodaten (DOM / DTM).
- CAD-Datei mit Eckpunkten der geplanten Gebäude.
- Einwohnergemeinde Baar: Angaben zum Schiessbetrieb der Jahre 2016 - 2018.
- Einwohnergemeinde Baar: Baupläne Schiessanlage Wishalde.
- Empa (2019): Dokumentation der sonARMS-Benutzerumgebung.
- Fachstelle Lärmschutz Kanton Zürich, FALS (2018): Leitfaden „Schiesslärmrechnung mit sonARMS – Raumplanerische Projekte und Baubewilligungs-Verfahren“.
- sonARMS-Rechenmodell und PC-Programm, EXE-Version V4.0.0, Kernel-Version V5.0.1.

---

### 3 Datenaufbereitung

---

#### 3.1 Aufbereitung Geodaten

Mit Hilfe des digitalen Terrainmodells und des digitalen Oberflächenmodells wurden im GIS die Topographie des Untersuchungsperimeters, das Relief, die Primärflächen und die Gebäude für den Import in sonARMS aufbereitet.

---

#### 3.2 Modellierung Schützenhaus und Quellen

Zur Modellierung des Schützenhauses und der Quellen (siehe Abbildung 2) wurden von der Einwohnergemeinde Baar zur Verfügung gestellte Pläne mit Grundrissen und Schnitten des Schützenhauses verwendet.



Abbildung 2: Schützenhaus (violett) und Quellen (rot)

Die Modellierung der Quellen wurde gemäss Tabelle 2 vorgenommen.

Teil-anlage	Waffenkategorie	Quellenname	Beschreibung
300 m	a. Sturmgewehre und Handfeuerwaffen vergleichbaren Kalibers	1701-1300_1_Km_Stgw	Sturmgewehre und Handfeuerwaffen vergleichbaren Kalibers (Klassenmittel Waffenkategorie)
		1701-1300_2_Km_Stgw	
		1701-1300_3_Km_Stgw	
50 m	b. Faustfeuerwaffen mit Zentralfeuerpatronen	1701-1050_1_GK-Pistole	Grosskaliber-Pistole (Klassenmittel Waffenkategorie)
		1701-1050_2_GK-Pistole	
		1701-1050_3_GK-Pistole	
	d. Handfeuerwaffen mit Randfeuerpatronen	1701-1050_1_KK-Gewehr	Kleinkaliber-Gewehr (Klassenmittel Waffenkategorie)
		1701-1050_2_KK-Gewehr	
		1701-1050_3_KK-Gewehr	
25 m	b. Faustfeuerwaffen mit Zentralfeuerpatronen	1701-1025_1_GK-Pistole	Grosskaliber-Pistole (Klassenmittel Waffenkategorie)
		1701-1025_2_GK-Pistole	
		1701-1025_3_GK-Pistole	

Tabelle 2: Modellierte Quellen pro Teilanlage

Die Modellierung der Mündungs- und Zielhöhen wurde aus den Plänen abgeleitet und können Tabelle 3 entnommen werden, auf eine Vermessung vor Ort wurde verzichtet. Dies deshalb, da eine zentimetergenaue Bestimmung besagter Höhen vor allem für die Bestimmung der Lärmbelastung im Perimeter vor dem Schützenhaus massgebend sein kann, die Spinnerei aber hinter dem Schützenhaus liegt.

Teilanlage	Höhe über Boden [m]	
	Mündung	Ziel
300 m	4.0	1.5
50 m	1.7	1.0
25 m	1.7	1.0

Tabelle 3: Mündungs- und Zielhöhen der Quellen

### 3.3 Modellierung Gebäude und Empfangspunkte

Anhand der zur Verfügung gestellten CAD-Datei wurden die Eckpunkte der geplanten Gebäude in das GIS importiert und die Gebäude für sonARMS modelliert. Bei schiesslärmtechnisch exponiertesten Fassaden wurden Empfangspunkte gesetzt, jeweils 1.7, 10 und 18 Meter über Grund, siehe Abbildung 3.



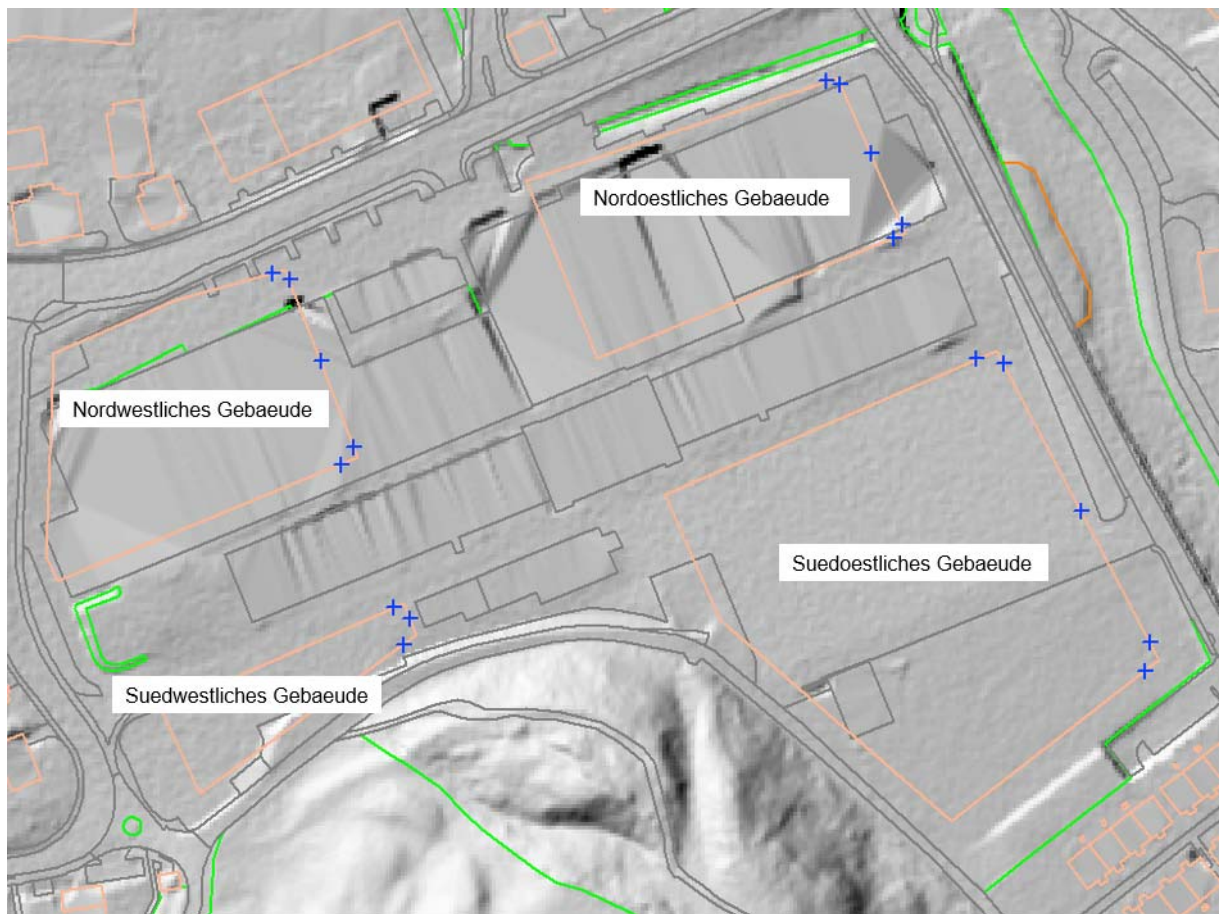


Abbildung 3: Modellierte Gebäude Spinnerei Baar mit Empfangspunkten (blaue Kreuze)

### 3.4 Betriebsdaten und Pegelkorrekturen

Die für die Berechnung der Beurteilungspegel nötigen Schiesshalbtage gemäss Anhang 7 Lärmschutzverordnung wurden anhand der Betriebsdaten der Jahre 2016 bis 2018 bestimmt. Die verschossene Munition pro Waffenkategorie wurde von der Gemeindebehörde bei den Schiessvereinen eingeholt. Mit den erhobenen Daten wurden die für die Lärmberechnung nötige Anzahl Schiesshalbtage, Munition und Pegelkorrektur pro Waffenkategorie bestimmt, siehe Tabelle 4 bzw. Anhang A (ausgewertete Betriebsdaten) und Anhang C (Schiessstableaus).

Waffenkategorie	Schiesshalbtage wochentags	Schiesshalbtage sonntags	Munition	Pegelkorrektur Ki
a. Sturmgewehre und Hand- feuerwaffen vergl. Kalibers (300m-Teilanlage)	32.5	1.0	32'723	-15.0
b. Faustfeuerwaffen mit Zentralfeuerpatronen Total	36.2	1.0	23'105	-15.0
davon 50 m-Teilanlage	36.2	1.0	16'943	-15.4
davon 25 m-Teilanlage	18.8	1.0	6'162	-19.2
d. Handfeuerwaffen mit Randfeuerpatronen (50m- Teilanlage)	21.3	0.0	1'317	-21.4

Tabelle 4: Betriebsdaten (Durchschnitt 2016-2018) und Pegelkorrektur pro Waffenkategorie

### 3.5 Verteilung des Schiessbetriebs auf Quellen

Die Betriebsdaten pro Waffenkategorie bzw. Waffenunterkategorie wurden gleichmässig auf die modellierten Quellen verteilt, siehe Tabelle 5.

Quelle	Waffenkategorie gemäss Anhang 7 LSV		
	a.	b.	d.
1701-1300_1_Km_Stgw	10'908		
1701-1300_2_Km_Stgw	10'907		
1701-1300_3_Km_Stgw	10'908		
1701-1050_1_GK-Pistole		5'647	
1701-1050_2_GK-Pistole		5'646	
1701-1050_3_GK-Pistole		5'647	
1701-1050_1_KK-Gewehr			439
1701-1050_2_KK-Gewehr			439
1701-1050_3_KK-Gewehr			439
1701-1025_1_GK-Pistole		2'054	
1701-1025_2_GK-Pistole		2'054	
1701-1025_3_GK-Pistole		2'054	

Tabelle 5: Betriebsdaten auf die Quellen verteilt

### 3.6 Wettersituationen und Gewichtung Tag zu Abend

Bei der Berechnung wurden die vorherrschenden Wettersituationen berücksichtigt, siehe Abbildung 4.

Zusammenstellung der Wettersituationen

Minimale Abdeckung Tag [%]: 60    Vorschlag    Alle wählen    Alle abwählen

Wettergebiet wählen: 16533, 16534, 16724, 16725

Wettersituationen wählen:

Name	Klasse	Wind	Temperatur	Feuchte	Tag [%]	Abend [%]	(3T+A)/4 [%]
<input checked="" type="checkbox"/> 16534_N0t_a	N0	0.0	7.8	80.9	7.1	3.8	6.3
<input checked="" type="checkbox"/> 16534_S0t_a	S0	0.0	7.2	74.9	1.6	20.3	6.3
<input checked="" type="checkbox"/> 16534_L0t_a	L0	0.0	15.5	64.3	8.0	0.0	6.0
<input checked="" type="checkbox"/> 16534_N1t2a3	N1	233.8	7.2	82.7	6.4	3.7	5.8
<input checked="" type="checkbox"/> 16534_L1t2a	L1	256.3	16.6	61.6	6.7	0.0	5.0
<input checked="" type="checkbox"/> 16534_N4t3a3	N4	247.6	7.2	74.1	4.7	3.2	4.3
<input checked="" type="checkbox"/> 16534_N3t2a3	N3	229.3	7.0	81.2	3.5	5.8	4.1
<input checked="" type="checkbox"/> 16534_L1t3a	L1	311.8	16.6	61.6	5.0	0.0	3.7
<input checked="" type="checkbox"/> 16534_N2t2a3	N2	222.2	6.7	82.7	3.7	3.2	3.6
<input checked="" type="checkbox"/> 16534_N3t1a1	N3	63.2	7.0	81.2	3.3	2.3	3.0
<input checked="" type="checkbox"/> 16534_L3t1a	L3	54.7	15.1	57.5	3.6	0.0	2.7
<input checked="" type="checkbox"/> 16534_N2t1a1	N2	58.5	6.7	82.7	3.0	1.5	2.6
<input checked="" type="checkbox"/> 16534_L1t1a1	L1	28.6	16.6	61.6	3.2	0.0	2.4
<input checked="" type="checkbox"/> 16534_N1t3a	N1	292.0	7.2	82.7	3.2	0.0	2.4
<input type="checkbox"/> 16534_L2t2a	L2	240.0	15.9	59.2	3.2	0.0	2.4
<input type="checkbox"/> 16534_L2t1a	L2	45.8	15.9	59.2	2.9	0.0	2.2
<input type="checkbox"/> 16534_L3t3a	L3	275.1	15.1	57.5	2.7	0.0	2.0
<input type="checkbox"/> 16534_L2t3a	L2	291.5	15.9	59.2	2.7	0.0	2.0
<input type="checkbox"/> 16534_N1t1a1	N1	43.3	7.2	82.7	2.2	1.4	2.0
<input type="checkbox"/> 16534_L4t3a	L4	258.6	14.3	52.8	2.5	0.0	1.9
<input type="checkbox"/> 16534_S1t2a2	S1	150.3	8.3	73.3	0.2	6.4	1.8
<input type="checkbox"/> 16534_N2t3a	N2	272.1	6.7	82.7	2.2	0.0	1.6
<input type="checkbox"/> 16534_S1t3a3	S1	211.6	8.3	73.3	0.2	5.4	1.5
<input type="checkbox"/> 16534_S2t2a1	S2	83.9	7.5	72.5	0.5	4.6	1.5
<input type="checkbox"/> 16534_L3t2a	L3	222.7	15.1	57.5	1.9	0.0	1.4
<input type="checkbox"/> 16534_L4t1a	L4	60.4	14.3	52.8	1.8	0.0	1.4
<input type="checkbox"/> 16534_L4t2a	L4	168.9	14.3	52.8	1.8	0.0	1.4

Summe ausgewählt: Anzahl 14, Tag [%] 63.1, Abend [%] 43.8  
 Summe alle: Anzahl 56, Tag [%] 92.4, Abend [%] 94.2

Tag: 09:00 - 17:00  
 Abend: 19:00 - 23:00

Übernehmen    Abbrechen

Abbildung 4: Für Berechnung verwendete Meteosituationen

Für die Berechnung der Beurteilungspegel wurde die Gewichtung der am Tag bzw. am Abend stattfindenden Schiessen mit 70 % zu 30 % vorgenommen.

## 4 Resultate

Die Schiesslärmbeurteilung hat ergeben, dass bei allen massgebenden Empfangspunkten sowohl die Immissionsgrenzwerte als auch die Planungswerte der ES III eingehalten sind. Tabelle 6 listet die Beurteilungspegel an den exponiertesten Empfangspunkten der modellierten Gebäude auf.

Gebäude	Empfangspunkt	z [m]	ES	PW [dB(A)]	IGW [dB(A)]	Lr(tot) [dB(A)]
Nordost	Spinnerei_1_Ostfassade_Nord	18.0	III	60	65	55
Suedost	Spinnerei_2_Ostfassade_Nord	18.0	III	60	65	51
Nordwest	Spinnerei_3_Ostfassade_Sued	18.0	III	60	65	46
Suedwest	Spinnerei_4_Ostfassade_18m	18.0	III	60	65	44

Tabelle 6: Beurteilungspegel des exponiertesten Empfangspunktes pro beurteiltem Gebäude

### Legende:

ES: Empfindlichkeitsstufe gemäss Art. 37 Abs. 2 lit. e. LSV  
 IGW Immissionsgrenzwert für die Empfindlichkeitsstufe III in dB(A)  
 Lr(tot) Beurteilungspegel in dB(A) (Summe aller Waffenkategorien) für den jeweils exponiertesten EP  
 PW Planungswert für die Empfindlichkeitsstufe III in dB(A)  
 z Höhe über Grund in Meter

Die Liste mit den Beurteilungspegeln aller berechneten Empfangspunkte ist in Anhang B zu finden.

Da sowohl die Immissionsgrenzwerte als auch die Planungswerte eingehalten werden, sind keine lärmtechnischen Optimierungen im Projekt nötig.

ewp AG Effretikon

Effretikon, 23. Juli 2019



Andrin Widmer

Teamleiter  
Raum und Mobilität



David Vogel

Projektleiter  
Raum und Mobilität

## Schiessanlage Wishalde Baar - Betriebsdaten 2016 bis 2018

### Betriebsdaten 300m-Teilanlage

Sturmgewehre und Handfeuerwaffen mit GP 11 oder GP 90

Waffenkat. a.

Schiessbetrieb gemäss Anhang 7 LSV

Jahr	Anzahl Schiessen montags-samstags			Anzahl Schiessen sonntags			Anzahl verschossene Patronen
	2 Std. und weniger	mehr als 2 Std.	Total	2 Std. und weniger	mehr als 2 Std.	Total	
<b>2016</b>	23	18	29.5	0	1	1.0	29'755
<b>2017</b>	13	36	42.5	0	1	1.0	34'173
<b>2018</b>	33	9	25.5	0	1	1.0	34'240
<b>Durchschnitt 2016-2018</b>			<b>32.5</b>	<b>1.0</b>			<b>32'723</b>

Gemäss Anhang 7 der Lärmschutzverordnung (LSV) sind alle Schiessen zu berücksichtigen, die innerhalb von drei Jahren regelmässig stattfinden.

Nicht berücksichtigt wurden folgende Schiessen:

2017: 19. Zuger Kantonalschützenfest mit Schiessen an folgenden Daten: 24.,+25. und 28.6., 1., 2., 5., 8. und 9.6.

2017: Zentralschweizer Fedmeisterschaft am 17.6.

2018: Final UBS Sportschützen am 22.9.

## Betriebsdaten 50m-Teilanlage

Faustfeuerwaffen (Grosskaliberpistolen) mit Kaliber 9.00 mm und 7.65 mm

Waffenkat. b.

Jahr	Anzahl Schiessen montags-samstags			Anzahl Schiessen sonntags			Anzahl verschossene Patronen
	2 Std. und weniger	mehr als 2 Std.	Total	2 Std. und weniger	mehr als 2 Std.	Total	
2016	64	6	38.0	0	1	1.0	15'799
2017	57	5	33.5	0	1	1.0	18'179
2018	48	13	37.0	0	1	1.0	16'851
<b>Durchschnitt 2016-2018</b>			<b>36.2</b>	<b>1.0</b>			<b>16'943</b>

Handfeuerwaffen (Kleinkalibergewehre) mit Kaliber 0.22 l.r. (Sportschützen)

Waffenkat. d.

Jahr	Anzahl Schiessen montags-samstags			Anzahl Schiessen sonntags			Anzahl verschossene Patronen
	2 Std. und weniger	mehr als 2 Std.	Total	2 Std. und weniger	mehr als 2 Std.	Total	
2016	37	3	21.5	0	0	0.0	1'000
2017	34	9	26.0	0	0	0.0	1'000
2018	27	3	16.5	0	0	0.0	1'950
<b>Durchschnitt 2016-2018</b>			<b>21.3</b>	<b>0.0</b>			<b>1'317</b>

Gemäss Anhang 7 der Lärmschutzverordnung (LSV) sind alle Schiessen zu berücksichtigen, die innerhalb von drei Jahren regelmässig stattfinden.

Nicht berücksichtigt wurden folgende Schiessen:

2018: Final UBS Sportschützen am 22.9.

## Betriebsdaten 25m-Teilanlage

Faustfeuerwaffen (Grosskaliberpistolen) mit Kaliber 9.00 mm und 7.65 mm

Waffenkat. b.

Jahr	Anzahl Schiessen montags-samstags			Anzahl Schiessen sonntags			Anzahl verschossene Patronen
	2 Std. und weniger	mehr als 2 Std.	Total	2 Std. und weniger	mehr als 2 Std.	Total	
2016	33	2	19	0	1	1	4'981
2017	32	2	18	0	1	1	6'766
2018	32	4	20	0	1	1	6'739
<b>Durchschnitt 2016-2018</b>			<b>18.8</b>	<b>1.0</b>			<b>6'162</b>

## Spinnerei Baar - Schiesslärmbelastungen

### Mittlerer Einzelschusspegel pro Waffenkategorie bei massgebenden Empfangspunkten im Ist-Zustand

Verwendet wurde der durchschnittliche Betrieb 2012-2014. Für die einzelnen Waffenkategorien gemäss Anhang 7 Lärmschutzverordnung ergeben sich folgende Pegelkorrekturen:

Waffenkategorie	Pegelkorrektur	Waffenkategorie	Pegelkorrektur
a. Sturmgewehre und Handfeuerwaffen vergleichbaren Kalibers	-15.0	c. Faustfeuerwaffen mit Randfeuerpatronen	
b. Faustfeuerwaffen mit Zentralfeuerpatronen	-15.0	d. Handfeuerwaffen mit Randfeuerpatronen	-21.4

Adresse	Ort	EP	z [m]	ES	PW	IGW	Li(a) [db(A)]	Li(b) [db(A)]	Li(c) [db(A)]	Li(d) [db(A)]	Li(tot) [db(A)]	Lri(a) [db(A)]	Lri(b) [db(A)]	Lri(c) [db(A)]	Lri(d) [db(A)]	Lr(tot) [db(A)]	PW-Ü [db(A)]	IGW-Ü [db(A)]
Nordoestliches Gebaeude		Spinnerei_1_Ostfassade_Nord_EG	1.7	III	60	65	67	57		27	68	52	42	0	5	53		
Nordoestliches Gebaeude		Spinnerei_1_Ostfassade_Nord_10m	10.0	III	60	65	69	59		27	69	54	44	0	5	54		
Nordoestliches Gebaeude		Spinnerei_1_Ostfassade_Nord_18m	18.0	III	60	65	69	60		27	70	54	45	0	6	55		
Nordoestliches Gebaeude		Spinnerei_1_Ostfassade_Mitte_EG	1.7	III	60	65	67	57		27	67	52	42	0	5	52		
Nordoestliches Gebaeude		Spinnerei_1_Ostfassade_Mitte_10m	10.0	III	60	65	69	59		27	69	54	44	0	5	54		
Nordoestliches Gebaeude		Spinnerei_1_Ostfassade_Mitte_18m	18.0	III	60	65	67	57		27	67	52	42	0	6	52		
Nordoestliches Gebaeude		Spinnerei_1_Ostfassade_Sued_EG	1.7	III	60	65	65	56		27	66	50	41	0	5	51		
Nordoestliches Gebaeude		Spinnerei_1_Ostfassade_Sued_10m	10.0	III	60	65	67	57		27	68	52	42	0	5	53		
Nordoestliches Gebaeude		Spinnerei_1_Ostfassade_Sued_18m	18.0	III	60	65	67	57		27	68	52	42	0	5	53		
Nordoestliches Gebaeude		Spinnerei_1_Nordfassade_EG	1.7	III	60	65	69	59		27	69	54	44	0	6	54		
Nordoestliches Gebaeude		Spinnerei_1_Nordfassade_10m	10.0	III	60	65	67	56		27	67	52	41	0	6	52		
Nordoestliches Gebaeude		Spinnerei_1_Nordfassade_18m	18.0	III	60	65	67	56		27	67	52	41	0	6	52		
Nordoestliches Gebaeude		Spinnerei_1_Suedfassade_EG	1.7	III	60	65	66	57		21	66	51	42	0	-1	51		
Nordoestliches Gebaeude		Spinnerei_1_Suedfassade_10m	10.0	III	60	65	66	56		21	67	51	41	0	-1	52		
Nordoestliches Gebaeude		Spinnerei_1_Suedfassade_18m	18.0	III	60	65	67	58		22	67	52	43	0	1	52		
Suedoestliches Gebaeude		Spinnerei_2_Ostfassade_Nord_EG	1.7	III	60	65	62	55		26	62	47	40	0	4	47		
Suedoestliches Gebaeude		Spinnerei_2_Ostfassade_Nord_10m	10.0	III	60	65	63	54		26	64	48	39	0	5	49		
Suedoestliches Gebaeude		Spinnerei_2_Ostfassade_Nord_18m	18.0	III	60	65	65	56		26	66	50	41	0	5	51		
Suedoestliches Gebaeude		Spinnerei_2_Ostfassade_Mitte_EG	1.7	III	60	65	61	54		17	62	46	39	0	-5	47		
Suedoestliches Gebaeude		Spinnerei_2_Ostfassade_Mitte_10m	10.0	III	60	65	64	53		26	64	49	38	0	4	49		
Suedoestliches Gebaeude		Spinnerei_2_Ostfassade_Mitte_18m	18.0	III	60	65	64	56		26	64	49	41	0	4	49		
Suedoestliches Gebaeude		Spinnerei_2_Ostfassade_Sued_EG	1.7	III	60	65	59	50		0	60	44	35	0	0	45		
Suedoestliches Gebaeude		Spinnerei_2_Ostfassade_Sued_10m	10.0	III	60	65	61	51		21	62	46	36	0	0	47		
Suedoestliches Gebaeude		Spinnerei_2_Ostfassade_Sued_18m	18.0	III	60	65	64	55		25	64	49	40	0	4	49		



## Spinnerei Baar - Schiesslärmbelastungen

Adresse	Ort	EP	z [m]	ES	PW	IGW	Li(a) [db(A)]	Li(b) [db(A)]	Li(c) [db(A)]	Li(d) [db(A)]	Li(tot) [db(A)]	Lri(a) [db(A)]	Lri(b) [db(A)]	Lri(c) [db(A)]	Lri(d) [db(A)]	Lr(tot) [db(A)]	PW-Ü [db(A)]	IGW-Ü [db(A)]
Suedoestliches Gebaeude		Spinnerei_2_Nordfassade_EG	1.7	III	60	65	64	57		26	64	49	42	0	5	49		
Suedoestliches Gebaeude		Spinnerei_2_Nordfassade_10m	10.0	III	60	65	63	55		26	64	48	40	0	5	49		
Suedoestliches Gebaeude		Spinnerei_2_Nordfassade_18m	18.0	III	60	65	63	55		26	64	48	40	0	5	49		
Suedoestliches Gebaeude		Spinnerei_2_Suedfassade_EG	1.7	III	60	65	59	50		0	59	44	35	0	0	44		
Suedoestliches Gebaeude		Spinnerei_2_Suedfassade_10m	10.0	III	60	65	59	50		11	59	44	35	0	-10	44		
Suedoestliches Gebaeude		Spinnerei_2_Suedfassade_18m	18.0	III	60	65	62	55		23	63	47	40	0	2	48		
Nordwestliches Gebaeude		Spinnerei_3_Ostfassade_Nord_EG	1.7	III	60	65	57	50		23	58	42	35	0	2	43		
Nordwestliches Gebaeude		Spinnerei_3_Ostfassade_Nord_10m	10.0	III	60	65	57	51		24	58	42	36	0	2	43		
Nordwestliches Gebaeude		Spinnerei_3_Ostfassade_Nord_18m	18.0	III	60	65	59	52		24	60	44	37	0	3	45		
Nordwestliches Gebaeude		Spinnerei_3_Ostfassade_Mitte_EG	1.7	III	60	65	56	49		13	57	41	34	0	-9	42		
Nordwestliches Gebaeude		Spinnerei_3_Ostfassade_Mitte_10m	10.0	III	60	65	57	51		15	58	42	36	0	-6	43		
Nordwestliches Gebaeude		Spinnerei_3_Ostfassade_Mitte_18m	18.0	III	60	65	58	53		24	59	43	38	0	2	44		
Nordwestliches Gebaeude		Spinnerei_3_Ostfassade_Sued_EG	1.7	III	60	65	61	50		13	61	46	35	0	-8	46		
Nordwestliches Gebaeude		Spinnerei_3_Ostfassade_Sued_10m	10.0	III	60	65	61	52		13	61	46	37	0	-8	46		
Nordwestliches Gebaeude		Spinnerei_3_Ostfassade_Sued_18m	18.0	III	60	65	61	51		24	61	46	36	0	2	46		
Nordwestliches Gebaeude		Spinnerei_3_Nordfassade_EG	1.7	III	60	65	58	52		23	59	43	37	0	2	44		
Nordwestliches Gebaeude		Spinnerei_3_Nordfassade_10m	10.0	III	60	65	56	50		24	57	41	35	0	2	42		
Nordwestliches Gebaeude		Spinnerei_3_Nordfassade_18m	18.0	III	60	65	57	49		24	57	42	34	0	2	42		
Nordwestliches Gebaeude		Spinnerei_3_Suedfassade_EG	1.7	III	60	65	59	50		15	60	44	35	0	-6	45		
Nordwestliches Gebaeude		Spinnerei_3_Suedfassade_10m	10.0	III	60	65	60	50		15	60	45	35	0	-6	45		
Nordwestliches Gebaeude		Spinnerei_3_Suedfassade_18m	18.0	III	60	65	60	50		23	60	45	35	0	2	45		
Suedwestliches Gebaeude		Spinnerei_4_Ostfassade_EG	1.7	III	60	65	57	50		21	58	42	35	0	0	43		
Suedwestliches Gebaeude		Spinnerei_4_Ostfassade_10m	10.0	III	60	65	58	51		22	59	43	36	0	1	44		
Suedwestliches Gebaeude		Spinnerei_4_Ostfassade_18m	18.0	III	60	65	59	51		23	59	44	36	0	2	44		
Suedwestliches Gebaeude		Spinnerei_4_Nordfassade_EG	1.7	III	60	65	59	51		21	59	44	36	0	-1	44		
Suedwestliches Gebaeude		Spinnerei_4_Nordfassade_10m	10.0	III	60	65	58	50		22	58	43	35	0	1	43		
Suedwestliches Gebaeude		Spinnerei_4_Nordfassade_18m	18.0	III	60	65	58	50		23	59	43	35	0	2	44		
Suedwestliches Gebaeude		Spinnerei_4_Suedfassade_EG	1.7	III	60	65	57	49		20	57	42	34	0	-1	42		
Suedwestliches Gebaeude		Spinnerei_4_Suedfassade_10m	10.0	III	60	65	57	50		20	58	42	35	0	-1	43		
Suedwestliches Gebaeude		Spinnerei_4_Suedfassade_18m	18.0	III	60	65	58	51		21	59	43	36	0	0	44		

# Spinnerei Baar - Schiesslärmbelastungen

Adresse	Ort	EP	z [m]	ES	PW	IGW	Li(a) [dB(A)]	Li(b) [dB(A)]	Li(c) [dB(A)]	Li(d) [dB(A)]	Li(tot) [dB(A)]	Lri(a) [dB(A)]	Lri(b) [dB(A)]	Lri(c) [dB(A)]	Lri(d) [dB(A)]	Lr(tot) [dB(A)]	PW-Ü [dB(A)]	IGW-Ü [dB(A)]
---------	-----	----	-------	----	----	-----	------------------	------------------	------------------	------------------	--------------------	-------------------	-------------------	-------------------	-------------------	--------------------	-----------------	------------------

## Legende

ES	Empfindlichkeitsstufe	Lr(*)	Beurteilungspegel der entsprechenden Waffenakategorie in dB(A)
EP	Empfangspunkt-Nummer im Berechnungsmodell	Lr(tot)	Energetische Summe aller Beurteilungspegel, für Lärmbeurteilung massgebender Wert in dB(A)
IGW	Immissionsgrenzwert am Tag in dB(A)	PW	Planungswert am Tag in dB(A)
IGW-Ü	Überschreitung des Immissionsgrenzwertes am Tag in dB(A)	PW-Ü	Überschreitung des Planungswertes am Tag in dB(A)
Li(*)	Einzelschusspegel der entsprechenden Waffenkategorie in dB(A)		
Li(tot)	Energetische Summe aller Einzelschusspegel in dB(A)	z	Höhe über Grund in Meter

Anmerkung: Alle Pegel in der Tabelle sind gerundet. Bei der Berechnung wurden aber die Dezimalstellen mit einbezogen

# Schiesstableau 2016

## Schiesstand Wishalde Baar

Version 1.0 - 25.01.2016

### Anzahl Wishalden-Schiesstage

300 m, 50/25 m Grosskaliber: 80

	300 m		50/25 m Grosskal.			50/25 m KK		Lärm- immis- sion
	SG Baar	Übrige	Pistolen Baar	SDEC Pistolen	Übrige	SG Gew 50m	Übrige	
	<b>38</b> OP: 12	<b>3</b>	<b>36</b> OP: 9	<b>34</b>	<b>2</b>	<b>40</b> JS-Kurs: 14	<b>0</b>	
Sa 05.03.				10:00-12:00		10:00-12:00		mittel
So 06.03.								
Mo 07.03.								
Di 08.03.								
Mi 09.03.								
Do 10.03.								
Fr 11.03.								
Sa 12.03.	10:00-12:00			10:00-12:00		10:00-12:00		hoch
So 13.03.								
Mo 14.03.								
Di 15.03.								
Mi 16.03.								
Do 17.03.								
Fr 18.03.								
Sa 19.03.	10:00-12:00		10:00-12:00	10:00-12:00		10:00-12:00		hoch
So 20.03.								

	300 m		50/25 m Grosskal.			50/25 m KK		
	SG Baar	Übrige	Pistolen Baar	SDEC Pistolen	Übrige	SG 50m	Gew 50m	
Mo 21.03.								
Di 22.03.								
Mi 23.03.				18:00-20:00				mittel
Do 24.03.								
Fr 25.03.	Ostern: Keine Schiesstage							
Sa 26.03.								
So 27.03.								
Mo 28.03.	Ostermontag, Kein Schiesstag für Kaliber über .22							
Di 29.03.			18:00-19:30					mittel
Mi 30.03.				18:00-20:00				mittel
Do 31.03.								
Fr 01.04.								
Sa 02.04.	10:00-12:00					10:00-12:00		hoch
So 03.04.								
Mo 04.04.								
Di 05.04.			18:00-19:30					mittel
Mi 06.04.				18:00-20:00				mittel
Do 07.04.			18:00-19:30					mittel
Fr 08.04.								
Sa 09.04.	10:00-12:00 Schiesskurs					10:00-12:00		hoch
So 10.04.								
Mo 11.04.								
Di 12.04.			18:00-19:30					mittel
Mi 13.04.				18:00-20:00				mittel
Do 14.04.	Schiesskurs 18:00-20:00							hoch
Fr 15.04.								
Sa 16.04.	10:00-12:00	Training und Schiesskurs				10:00-12:00		hoch
So 17.04.								

	300 m		50/25 m Grosskal.			50/25 m KK		
	SG Baar	Übrige	Pistolen Baar	SDEC Pistolen	Übrige	SG Gew 50m	Übrige	
Mo 18.04.								
Di 19.04.			18:00-19:30					mittel
Mi 20.04.				18:00-20:00				mittel
Do 21.04.								
Fr 22.04.								
Sa 23.04.						10:00-12:00		
So 24.04.								
Mo 25.04.								
Di 26.04.			18:00-19:30					mittel
Mi 27.04.	Training und Schiesskurs 18:00-20:00			18:00-20:00				hoch
Do 28.04.			18:00-19:30					mittel
Fr 29.04.								
Sa 30.04.						10:00-12:00		
So 01.05.								
Mo 02.05.						J:17:30-19:00		
Di 03.05.	O:17:30-20:00		O:18:00-19:30					hoch
Mi 04.05.	Auffahrt (kein Schiesstag)							
Do 05.05.								
Fr 06.05.								
Sa 07.05.						10:00-12:00		
So 08.05.								
Mo 09.05.						J:17:30-19:00		
Di 10.05.			18:00-19:30					mittel
Mi 11.05.	18:00-20:00			18:00-20:00				hoch
Do 12.05.								
Fr 13.05.								
Sa 14.05.	Pfinasten (keine Schiesstage)							
So 15.05.								

	300 m		50/25 m Grosskal.			50/25 m KK		
	SG Baar	Übrige	Pistolen Baar	SDEC Pistolen	Übrige	SG Gew 50m	Übrige	
Mo 16.05.								
Di 17.05.			O:18:00-19:30					mittel
Mi 18.05.	Felds. Vorschiesen 300m F: 18:00-20:00							hoch
Do 19.05.	18:00-20:00		Felds. Vorschiesen Pistole F: 18:00-19:30					hoch
Fr 20.05.								
Sa 21.05.				Cupschiessen 13:30-18:00		10:00-12:00		mittel
So 22.05.								
Mo 23.05.						J:17:30-19:00		
Di 24.05.	O:17:30-20:00		O:18:00-19:30					hoch
Mi 25.05.								
Do 26.05.	Fronleichnam (kein Schiesstag)							
Fr 27.05.	F: 18:00-20:00		F: 18:00-20:00					hoch
Sa 28.05.	F: 09:00-12:00		F: 09:00-12:00					hoch
So 29.05.	F: 09:00-12:00		F: 09:00-12:00	Feldschiessen				hoch
Mo 30.05.						J:17:30-19:00		
Di 31.05.			18:00-19:30					mittel
Mi 01.06.								
Do 02.06.	O:17:30-20:00					18:00-20:00	VWS-ZSV Vorschiesen	hoch
Fr 03.06.								
Sa 04.06.						10:00-12:00 13:30-16:00	Vereinswett- schiessen ZSV	
So 05.06.								
Mo 06.06.						J:17:30-19:00		
Di 07.06.			O:18:00-19:30					mittel
Mi 08.06.	18:00-20:00			18:00-20:00				hoch
Do 09.06.								
Fr 10.06.								
Sa 11.06.	Tour de Suisse Start in Baar. Parkplätze werden gebraucht							
So 12.06.								

	300 m		50/25 m Grosskal.			50/25 m KK		
	SG Baar	Übrige	Pistolen Baar	SDEC Pistolen	Übrige	SG Gew 50m	Übrige	
Mo 13.06.								
						J:17:30-19:00		
Di 14.06.	O:17:30-20:00		18:00-19:30					hoch
Mi 15.06.				18:00-20:00				mittel
Do 16.06.								
Fr 17.06.								
Sa 18.06.						10:00-12:00		
So 19.06.								
Mo 20.06.						J:17:30-19:00		
Di 21.06.			18:00-20:00					mittel
Mi 22.06.	18:00-20:00							hoch
Do 23.06.								
Fr 24.06.								
Sa 25.06.	10:00-12:00	SDEC-Treffen 300 + 50m		10:00-12:00 13:30-18:00				hoch mittel
So 26.06.								
Mo 27.06.						Vereinscup JS und Aktive J:17:30-19:00		
Di 28.06.			18:00-20:00					mittel
Mi 29.06.	18:00-20:00			18:00-20:00				hoch
Do 30.06.								
Fr 01.07.								
Sa 02.07.	09:00-12:00 Vereinscup			10:00-12:00				hoch
So 03.07.								
Mo 04.07.								
Di 05.07.	O:17:30-20:00		O:18:00-20:00					hoch
Mi 06.07.				18:00-20:00				mittel
Do 07.07.								
Fr 08.07.								
Sa 09.07.						10:00-12:00		
So 10.07.								

	300 m		50/25 m Grosskal.			50/25 m KK		
	SG Baar	Übrige	Pistolen Baar	SDEC Pistolen	Übrige	SG Gew 50m	Übrige	
Mo 11.07.								
Di 12.07.			18:00-20:00					mittel
Mi 13.07.				18:00-20:00				mittel
Do 14.07.								
Fr 15.07.								
Sa 16.07.						10:00-12:00		
So 17.07.								
Mo 18.07.								
Di 19.07.	O:17:30-20:00		O:18:00-20:00					hoch
Mi 20.07.				18:00-20:00				mittel
Do 21.07.	O:17:30-20:00							hoch
Fr 22.07.								
Sa 23.07.								
So 24.07.								
Mo 25.07.								
Di 26.07.			18:00-20:00					mittel
Mi 27.07.				18:00-20:00				mittel
Do 28.07.								
Fr 29.07.								
Sa 30.07.			Hopp-Schwiz-Schiessen 13:30-18:00			10:00-12:00		mittel
So 31.07.	Bundesfeiertag (kein Schiesstag)							
Mo 01.08.								
Di 02.08.			18:00-20:00					mittel
Mi 03.08.				18:00-20:00				mittel
Do 04.08.								
Fr 05.08.								
Sa 06.08.						10:00-12:00		
So 07.08.								



	300 m		50/25 m Grosskal.			50/25 m KK		
	SG Baar	Übrige	Pistolen Baar	SDEC Pistolen	Übrige	SG Gew 50m	Übrige	
Mo 08.08.								
Di 09.08.			O:18:00-19:30					mittel
Mi 10.08.				18:00-20:00				mittel
Do 11.08.	O:17:30-20:00							hoch
Fr 12.08.								
Sa 13.08.						10:00-12:00		
So 14.08.								
Mo 15.08.	Maria Himmelfahrt (kein Schiesstag)							
Di 16.08.	O:17:30-20:00		18:00-19:30					hoch
Mi 17.08.	18:00-20:00			18:00-20:00				hoch
Do 18.08.	O:17:30-20:00							hoch
Fr 19.08.								
Sa 20.08.						10:00-12:00		
So 21.08.								
Mo 22.08.						J:17:30-19:00		
Di 23.08.	O:17:30-20:00		O:18:00-19:30					hoch
Mi 24.08.				18:00-20:00				mittel
Do 25.08.								
Fr 26.08.								
Sa 27.08.	Nachmittag kein Schiessen auf Wunsch Korporation							
So 28.08.								
Mo 29.08.						J:17:30-19:00		
Di 30.08.	O:17:30-20:00		O:18:00-19:30					hoch
Mi 31.08.	18:00-20:00	18:00-19:30		18:00-20:00	18:00-19:30	ZKVV Jahresschiessen Vorschiessen 300m und 50m		hoch
Do 01.09.								
Fr 02.09.								
Sa 03.09.						10:00-12:00		
So 04.09.								

	300 m		50/25 m Grosskal.			50/25 m KK		
	SG Baar	Übrige	Pistolen Baar	SDEC Pistolen	Übrige	SG Gew 50m	Übrige	
Mo 05.09.						J:17:30-19:00		
Di 06.09.								
Mi 07.09.	18:00-20:00			18:00-20:00				hoch
Do 08.09.								
Fr 09.09.								
Sa 10.09.		10:00-12:00 13:30-17:00	ZKVV Jahresschiessen 300m und 50m		10:00-12:00 13:30-17:00			hoch hoch
So 11.09.								
Mo 12.09.						J:17:30-19:00		
Di 13.09.			18:00-19:30					mittel
Mi 14.09.				18:00-20:00				mittel
Do 15.09.								
Fr 16.09.								
Sa 17.09.						10:00-12:00		
So 18.09.	Eidg. Dank-, Buss- und Betttag (kein Schiesstag)							
Mo 19.09.						J:17:30-19:00		
Di 20.09.								
Mi 21.09.				18:00-20:00				mittel
Do 22.09.								
Fr 23.09.								
Sa 24.09.	10:00-12:00					10:00-12:00		hoch
So 25.09.								
Mo 26.09.						J:17:30-19:00		
Di 27.09.			18:00-19:30					mittel
Mi 28.09.				18:00-20:00				mittel
Do 29.09.								
Fr 30.09.								
Sa 01.10.	Endschiessen 13:30-17:00			10:00-12:00				mittel hoch
So 02.10.								

	300 m		50/25 m Grosskal.			50/25 m KK		
	SG Baar	Übrige	Pistolen Baar	SDEC Pistolen	Übrige	SG Gew 50m	Übrige	
Mo 03.10.								
Di 04.10.								
Mi 05.10.								
Do 06.10.								
Fr 07.10.								
Sa 08.10.	Endschiessen 13:30-17:00		10:00-11:45	10:00-12:00		Endschiessen Vorschiessen 14:00-17:00		hoch
So 09.10.								
Mo 10.10.								
Di 11.10.								
Mi 12.10.								
Do 13.10.								
Fr 14.10.								
Sa 15.10.				10:00-12:00		Endschiessen 14:00-17:00		mittel
So 16.10.								
Mo 17.10.								
Di 18.10.								
Mi 19.10.								
Do 20.10.								
Fr 21.10.								
Sa 22.10.				10:00-12:00 Endschiessen				mittel
So 23.10.								
Mo 24.10.								
Di 25.10.								
Mi 26.10.								
Do 27.10.								
Fr 28.10.								
Sa 29.10.	10:00-12:00 Morgarten Training		Endschiessen 13:30-16:30					hoch mittel
So 30.10.								

	300 m		50/25 m Grosskal.			50/25 m KK		
	SG Baar	Übrige	Pistolen Baar	SDEC Pistolen	Übrige	SG 50m	Gew 50m	
Mo 31.10.								
Di 01.11.	Allerheiligen (kein Schiesstag)							
Mi 02.11.								
Do 03.11.								
Fr 04.11.								
Sa 05.11.		10:00-12:00 13:30-16:00	10:00-12:00 Morgarten Training					hoch hoch
So 06.11.	Winterschiessen d. Talsektionen							
Mo 07.11.								
Di 08.11.								
Mi 09.11.								
Do 10.11.								
Fr 11.11.								
Sa 12.11.	10:00-12:00 Morgarten Training		10:00-12:00					hoch
So 13.11.								
Mo 14.11.								
Di 15.11.								
Mi 16.11.								
Do 17.11.								
Fr 18.11.								
Sa 19.11.								
So 20.11.								
Mo 21.11.								
Di 22.11.								
Mi 23.11.								
Do 24.11.								
Fr 25.11.								
Sa 26.11.								
So 27.11.								

# Schiesstableau 2017

## Schiesstand Wishalde Baar

Version 1.0 - 22.01.2017

### Anzahl Wishalden-Schiesstage

300 m, 50/25 m Grosskaliber: 82

	300 m		50/25 m Grosskal.			50/25 m KK		Lärm- immis- sion
	SG Baar	Übrige	Pistolen Baar	SDEC Pistolen	Übrige	SG Gew 50m	Übrige	
	<b>54</b> OP: 12	<b>0</b>	<b>35</b> OP: 9	<b>36</b>	<b>0</b>	<b>43</b> JS-Kurs: 14	<b>0</b>	
Sa 04.03.				10:00-12:00		13:30-16:00		mittel
So 05.03.								
Mo 06.03.								
Di 07.03.								
Mi 08.03.								
Do 09.03.								
Fr 10.03.								
Sa 11.03.	10:00-12:00			10:00-12:00		13:30-16:00		hoch
So 12.03.								
Mo 13.03.								
Di 14.03.								
Mi 15.03.								
Do 16.03.								
Fr 17.03.								
Sa 18.03.	10:00-12:00			10:00-12:00		13:30-17:00		hoch
So 19.03.								

	300 m		50/25 m Grosskal.			50/25 m KK		
	SG Baar	Übrige	Pistolen Baar	SDEC Pistolen	Übrige	SG Gew 50m	Übrige	
Mo 20.03.								
Di 21.03.								
Mi 22.03.								
Do 23.03.								
Fr 24.03.								
Sa 25.03.	10:00-12:00		10:00-12:00	10:00-12:00		13:30-17:00		hoch
So 26.03.								
Mo 27.03.								
Di 28.03.			18:00-19:30					mittel
Mi 29.03.	JS-Kurs-Theorie kein Schiessen							
Do 30.03.								
Fr 31.03.								
Sa 01.04.	Lorzenverbandsschiessen 13:30-16:30					10:00-12:00		hoch
So 02.04.								
Mo 03.04.								
Di 04.04.			18:00-19:30					mittel
Mi 05.04.	17:30-20:00			18:00-20:00				hoch
Do 06.04.								
Fr 07.04.								
Sa 08.04.	09:30-12:00 Lorzenverbandsschiessen					13:30-17:00		hoch
So 09.04.								
Mo 10.04.								
Di 11.04.			18:00-19:30					mittel
Mi 12.04.	JS-Kurs 17:30-20:00			18:00-20:00				hoch
Do 13.04.								
Fr 14.04.	Ostern: Keine Schiesstage							
Sa 15.04.								
So 16.04.								

	300 m		50/25 m Grosskal.			50/25 m KK		
	SG Baar	Übrige	Pistolen Baar	SDEC Pistolen	Übrige	SG Gew 50m	Übrige	
Mo 17.04.	<b>Ostermontag, Kein Schiesstag für Kaliber über .22</b>							
Di 18.04.			18:00-19:30					mittel
Mi 19.04.	17:30-20:00			18:00-20:00				hoch
Do 20.04.								
Fr 21.04.								
Sa 22.04.						10:00-12:00		
So 23.04.								
Mo 24.04.								
Di 25.04.			18:00-19:30					mittel
Mi 26.04.	18:00-20:00			18:00-20:00				hoch
Do 27.04.								
Fr 28.04.								
Sa 29.04.						10:00-12:00		
So 30.04.								
Mo 01.05.						J: 17:30-19:00		
Di 02.05.	O: 17:30-20:00		O: 18:00-19:30					hoch
Mi 03.05.	17:30-20:00			18:00-20:00				hoch
Do 04.05.								
Fr 05.05.								
Sa 06.05.	09:00-12:00			10:00-12:00 13:30-18:00	Cup-schiessen			hoch mittel
So 07.05.								
Mo 08.05.						J: 17:30-19:00		
Di 09.05.			18:00-19:30					mittel
Mi 10.05.	JS-Kurs 17:30-19:00			18:00-20:00				hoch
Do 11.05.								
Fr 12.05.								
Sa 13.05.						10:00-12:00		
So 14.05.								

	300 m		50/25 m Grosskal.			50/25 m KK		
	SG Baar	Übrige	Pistolen Baar	SDEC Pistolen	Übrige	SG Gew 50m	Übrige	
Mo 15.05.						J: 17:30-19:00		
Di 16.05.	O: 17:30-20:00		O: 18:00-19:30					hoch
Mi 17.05.	17:30-20:00			18:00-20:00				hoch
Do 18.05.								
Fr 19.05.								
Sa 20.05.						10:00-12:00		
So 21.05.								
Mo 22.05.						J: 17:30-19:00		
Di 23.05.			O: 18:00-19:30	18:00-20:00				
Mi 24.05.								
Do 25.05.	Auffahrt (kein Schiesstag)							
Fr 26.05.								
Sa 27.05.						10:00-12:00		
So 28.05.								
Mo 29.05.						J: 17:30-19:00		
Di 30.05.			18:00-19:30					mittel
Mi 31.05.	F:18:00-20:00	Feldvorschiessen	F: 18:00-20:00	18:00-20:00				hoch
Do 01.06.	O: 17:30-20:00		18:00-19:30					hoch
Fr 02.06.								
Sa 03.06.								
So 04.06.	Pfingsten (keine Schiesstage)							
Mo 05.06.								
Di 06.06.			O: 18:00-19:30					mittel
Mi 07.06.	Zentralschw. Feldmeisterschaftsschiessen 18:00-20:00			18:00-20:00				hoch
Do 08.06.						17:00-20:00		
Fr 09.06.	F:18:00-20:00		F:18:00-20:00					hoch
Sa 10.06.	F:09:00-12:00		F:09:00-12:00					hoch
So 11.06.	F:09:00-12:00		F:09:00-12:00			14:00-16:00		hoch



	300 m		50/25 m Grosskal.			50/25 m KK		
	SG Baar	Übrige	Pistolen Baar	SDEC Pistolen	Übrige	SG 50m	Gew 50m	
Mo 12.06.						Vereinscup JS+Aktive J: 17:30-19:00		
Di 13.06.	O: 17:30-20:00		18:00-19:30	18:00-20:00				hoch
Mi 14.06.								
Do 15.06.	Fronleichnam (kein Schiesstag)							
Fr 16.06.								
Sa 17.06.	09:30-12:00 13:30-16:00	Zentralschw. Feldmeisterschaftsschiessen JS-Wettschiessen				10:00-12:00		hoch hoch
So 18.06.								
Mo 19.06.						J: 17:30-19:00		
Di 20.06.	O: 17:30-20:00		O: 18:00-20:00					hoch
Mi 21.06.	Vorbereitung Warner 18:00-20:00			18:00-20:00				hoch
Do 22.06.								
Fr 23.06.	08:00-12:10 13:30-19:10							hoch hoch
Sa 24.06.	08:00-12:10 13:30-19:10					19. Zuger Kantonal Schützenfest		hoch hoch
So 25.06.	08:00-12:10 13:30-17:10							hoch hoch
Mo 26.06.						J: 17:30-19:00		
Di 27.06.			18:00-20:00					mittel
Mi 28.06.	19. Zuger Kantonal Schützenfest für die Schützen der SG Baar 17:00-20:00							hoch
Do 29.06.								
Fr 30.06.	08:00-12:10 13:30-19:10							hoch hoch
Sa 01.07.	08:00-12:10 13:30-19:10					19. Zuger Kantonal Schützenfest		hoch hoch
So 02.07.	08:00-12:10 13:30-17:10							hoch hoch
Mo 03.07.	08:00-12:10 13:30-19:10							hoch hoch
Di 04.07.			18:00-20:00					mittel
Mi 05.07.	19. Zuger Kantonal Schützenfest für die Schützen der SG Baar 17:00-20:00							hoch
Do 06.07.								
Fr 07.07.	08:00-12:10 13:30-19:10							hoch hoch
Sa 08.07.	08:00-12:10 13:30-19:10					19. Zuger Kantonal Schützenfest		hoch hoch
So 09.07.	08:00-12:10 13:30-17:10							hoch hoch

	300 m		50/25 m Grosskal.			50/25 m KK		
	SG Baar	Übrige	Pistolen Baar	SDEC Pistolen	Übrige	SG Gew 50m	Übrige	
Mo 10.07.								
Di 11.07.			18:00-20:00					mittel
Mi 12.07.				18:00-20:00				mittel
Do 13.07.	O: 17:30-20:00		18:00-20:00					hoch
Fr 14.07.								
Sa 15.07.						10:00-12:00		
So 16.07.								
Mo 17.07.								
Di 18.07.	O: 17:30-20:00		O: 18:00-20:00					hoch
Mi 19.07.				18:00-20:00				mittel
Do 20.07.								
Fr 21.07.								
Sa 22.07.						10:00-12:00		
So 23.07.								
Mo 24.07.								
Di 25.07.			18:00-20:00					mittel
Mi 26.07.				18:00-20:00				mittel
Do 27.07.						Freundschaftsschiessen 17:00-20:00		
Fr 28.07.								
Sa 29.07.				10:00-12:00 Hopp-Schwiz-Schiessen		Freundschaftsschiessen 13:30-17:00		mittel
So 30.07.								
Mo 31.07.								
Di 01.08.	Bundesfeiertag (kein Schiesstag)							
Mi 02.08.			18:00-20:00	18:00-20:00				
Do 03.08.								
Fr 04.08.								
Sa 05.08.						10:00-12:00		
So 06.08.								

	300 m		50/25 m Grosskal.			50/25 m KK		
	SG Baar	Übrige	Pistolen Baar	SDEC Pistolen	Übrige	SG Gew 50m	Übrige	
Mo 07.08.								
Di 08.08.			O: 18:00-20:00					mittel
Mi 09.08.				18:00-20:00				mittel
Do 10.08.								
Fr 11.08.								
Sa 12.08.						10:00-12:00		
So 13.08.								
Mo 14.08.								
Di 15.08.	Maria Himmelfahrt (kein Schiesstag)							
Mi 16.08.			18:00-20:00	18:00-20:00				
Do 17.08.	O: 17:30-20:00							hoch
Fr 18.08.								
Sa 19.08.						10:00-12:00		
So 20.08.								
Mo 21.08.						J: 17:30-19:00		
Di 22.08.	O: 17:30-20:00		O: 18:00-19:30					hoch
Mi 23.08.	17:30-20:00			18:00-20:00				hoch
Do 24.08.	O: 17:30-20:00							hoch
Fr 25.08.								
Sa 26.08.						10:00-12:00		
So 27.08.								
Mo 28.08.						J: 17:30-19:00		
Di 29.08.	O: 17:30-20:00		O: 18:00-19:30					hoch
Mi 30.08.	17:30-20:00			18:00-20:00				hoch
Do 31.08.	O: 17:30-20:00		18:00-19:30					hoch
Fr 01.09.								
Sa 02.09.	SDEC Treffen 13:30-18:00			SDEC Treffen 13:30-18:00				hoch
So 03.09.								

	300 m		50/25 m Grosskal.			50/25 m KK		
	SG Baar	Übrige	Pistolen Baar	SDEC Pistolen	Übrige	SG Gew 50m	Übrige	
Mo 04.09.						J: 17:30-19:00		
Di 05.09.								
Mi 06.09.				18:00-20:00				mittel
Do 07.09.								
Fr 08.09.								
Sa 09.09.	09:00-12:00 Cupschiessen					10:00-12:00 13:30-17:00	Kant. JS-Final	hoch
So 10.09.								
Mo 11.09.						J: 17:30-19:00		
Di 12.09.								
Mi 13.09.			17:30-19:30	17:30-20:00				
Do 14.09.								
Fr 15.09.								
Sa 16.09.	VM : JS Gewehrreinigung - kein Schiessen					10:00-12:00		
So 17.09.	Eidg. Dank-, Buss- und Betttag (kein Schiesstag)							
Mo 18.09.						J: 17:30-19:00		
Di 19.09.								
Mi 20.09.				18:00-20:00				mittel
Do 21.09.								
Fr 22.09.								
Sa 23.09.	10:00-12:00					10:00-12:00		hoch
So 24.09.								
Mo 25.09.						JS-Endschiessen J: 17:30-19:00		
Di 26.09.								
Mi 27.09.				18:00-20:00				mittel
Do 28.09.								
Fr 29.09.								
Sa 30.09.	Endschiessen 13:30-17:00					10:00-12:00 Endschiessen		hoch
So 01.10.								

	300 m		50/25 m Grosskal.			50/25 m KK		
	SG Baar	Übrige	Pistolen Baar	SDEC Pistolen	Übrige	SG Gew 50m	Übrige	
Mo 02.10.								
Di 03.10.								
Mi 04.10.								
Do 05.10.								
Fr 06.10.								
Sa 07.10.	Endschiessen 13:30-17:00			10:00-12:00		10:00-12:00		mittel hoch
So 08.10.								
Mo 09.10.								
Di 10.10.								
Mi 11.10.								
Do 12.10.								
Fr 13.10.								
Sa 14.10.				10:00-12:00		10:00-12:00		mittel
So 15.10.								
Mo 16.10.								
Di 17.10.								
Mi 18.10.								
Do 19.10.								
Fr 20.10.								
Sa 21.10.				10:00-12:00 13:30-18:00	Endschiessen			mittel mittel
So 22.10.								
Mo 23.10.								
Di 24.10.								
Mi 25.10.								
Do 26.10.								
Fr 27.10.								
Sa 28.10.	10:00-12:00		Endschiessen 13:30-17:00			10:00-12:00		hoch mittel
So 29.10.								

	300 m		50/25 m Grosskal.			50/25 m KK		
	SG Baar	Übrige	Pistolen Baar	SDEC Pistolen	Übrige	SG Gew 50m	Übrige	
Mo 30.10.								
Di 31.10.								
Mi 01.11.	Allerheiligen (kein Schiesstag)							
Do 02.11.								
Fr 03.11.								
Sa 04.11.	10:00-12:00	Morgarten Training	10:00-11:45					hoch
So 05.11.								
Mo 06.11.								
Di 07.11.								
Mi 08.11.								
Do 09.11.								
Fr 10.11.								
Sa 11.11.	10:00-12:00	Morgarten Training	10:00-11:45					hoch
So 12.11.								
Mo 13.11.								
Di 14.11.								
Mi 15.11.								
Do 16.11.								
Fr 17.11.								
Sa 18.11.								
So 19.11.								
Mo 20.11.								
Di 21.11.								
Mi 22.11.								
Do 23.11.								
Fr 24.11.								
Sa 25.11.								
So 26.11.								

# Schiesstableau 2018

## Schiesstand Wishalde Baar

Version 1.0 - 16.01.2018 - durch Einwohnergemeinde bewilligt

### Anzahl Wishalden-Schiesstage

**300 m, 50/25 m Grosskaliber: 70**

SG Baar 300m: **J** Jungschützenkurs / **TJ** Training mit JS-Kurs

	300 m		50/25 m Grosskal.			50/25 m KK		Lärm- immis- sion
	SG Baar	Übrige	Pistolen Baar	SDEC Pistolen	Übrige	SG Gew 50m	Übrige	
	<b>41</b> OP: 12	<b>2</b>	<b>37</b> OP: 8	<b>32</b>	<b>1</b>	<b>28</b> JS-Kurs: 14	<b>2</b>	
Sa 03.03.				09:30-12:00				mittel
So 04.03.								
Mo 05.03.								
Di 06.03.								
Mi 07.03.								
Do 08.03.								
Fr 09.03.								
Sa 10.03.	10:00-12:00			09:30-12:00				hoch
So 11.03.								
Mo 12.03.								
Di 13.03.								
Mi 14.03.								
Do 15.03.								
Fr 16.03.								
Sa 17.03.	10:00-12:00		09:30-12:00	09:30-12:00				hoch
So 18.03.								

	300 m		50/25 m Grosskal.			50/25 m KK		
	SG Baar	Übrige	Pistolen Baar	SDEC Pistolen	Übrige	SG 50m	Gew 50m	
Mo 19.03.								
Di 20.03.								
Mi 21.03.								
Do 22.03.								
Fr 23.03.			Fr. Schützenstube Theorie und Mittag und Abendessen					
Sa 24.03.		08:00-12:00 13:30-17:00		Schiesskurs KSV 300m und 50 m Gewehr			08:00-12:00 13:30-17:00	hoch hoch
So 25.03.								
Mo 26.03.								
Di 27.03.			18:00-19:30					mittel
Mi 28.03.				18:00-20:00				mittel
Do 29.03.								
Fr 30.03.	Ostern: Keine Schiesstage							
Sa 31.03.								
So 01.04.								
Mo 02.04.	Ostermontag, Kein Schiesstag für Kaliber über .22							
Di 03.04.			18:00-19:30					mittel
Mi 04.04.	J 17:30-19:30			18:00-20:00				hoch
Do 05.04.								
Fr 06.04.								
Sa 07.04.	10:00-12:00					10:00-12:00		hoch
So 08.04.								
Mo 09.04.								
Di 10.04.			18:00-19:30					mittel
Mi 11.04.	J 17:30-19:30			18:00-20:00				hoch
Do 12.04.								
Fr 13.04.								
Sa 14.04.						10:00-12:00		
So 15.04.								



	300 m		50/25 m Grosskal.			50/25 m KK		
	SG Baar	Übrige	Pistolen Baar	SDEC Pistolen	Übrige	SG Gew 50m	Übrige	
Mo 16.04.								
Di 17.04.			18:00-19:30					mittel
Mi 18.04.	T J 18:00-20:00			18:00-20:00				hoch
Do 19.04.								
Fr 20.04.								
Sa 21.04.	Offene Wishalde					10:00-12:00 13:30-17:00		hoch
So 22.04.								
Mo 23.04.								
Di 24.04.			18:00-19:30					mittel
Mi 25.04.	T J 18:00-20:00			18:00-20:00				hoch
Do 26.04.								
Fr 27.04.								
Sa 28.04.						10:00-12:00		
So 29.04.								
Mo 30.04.								
Di 01.05.			O:18:00-19:30					mittel
Mi 02.05.	J 17:30-19:30			18:00-20:00				hoch
Do 03.05.								
Fr 04.05.								
Sa 05.05.	10:00-12:00		13:30-15:30	09:00-12:00				hoch mittel
So 06.05.								
Mo 07.05.						J:17:30-19:00		
Di 08.05.	O:18:00-20:00		18:00-19:30					hoch
Mi 09.05.	Auffahrt (kein Schiesstag)							
Do 10.05.								
Fr 11.05.								
Sa 12.05.						10:00-12:00		
So 13.05.								

	300 m		50/25 m Grosskal.			50/25 m KK		
	SG Baar	Übrige	Pistolen Baar	SDEC Pistolen	Übrige	SG Gew 50m	Übrige	
Mo 14.05.						J:17:30-19:00		
Di 15.05.	O:18:00-20:00		O:18:00-19:30					hoch
Mi 16.05.	T J 17:30-20:00			18:00-20:00				hoch
Do 17.05.								
Fr 18.05.								
Sa 19.05.						10:00-12:00		
So 20.05.	Pfingsten (keine Schiesstage)							
Mo 21.05.								
Di 22.05.			18:00-19:30					mittel
Mi 23.05.	T J 17:30-19:30			18:00-20:00				hoch
Do 24.05.	O:18:00-20:00		18:00-20:00					hoch
Fr 25.05.								
Sa 26.05.	10:00-12:00		10:00-12:00					hoch
So 27.05.								
Mo 28.05.						J:17:30-19:00		
Di 29.05.	F:18:00-20:00	Feldvorschiessen	F:18:00-19:30					hoch
Mi 30.05.								
Do 31.05.	Fronleichnam (kein Schiesstag)							
Fr 01.06.								
Sa 02.06.						10:00-12:00		
So 03.06.								
Mo 04.06.						J:17:30-19:00		
Di 05.06.	O:18:00-20:00		O:18:00-19:30					hoch
Mi 06.06.	18:00-20:00			18:00-20:00				hoch
Do 07.06.								
Fr 08.06.	F:18:00-20:00		F:18:00-20:00					hoch
Sa 09.06.	F:09:00-12:00 J		F:09:00-12:00					hoch
So 10.06.	F:09:00-12:00 J		F:09:00-12:00					hoch

	300 m		50/25 m Grosskal.			50/25 m KK		
	SG Baar	Übrige	Pistolen Baar	SDEC Pistolen	Übrige	SG Gew 50m	Übrige	
Mo 11.06.						J:17:30-19:00		
Di 12.06.			18:00-19:30					mittel
Mi 13.06.				18:00-20:00				mittel
Do 14.06.	J O:18:00-20:00							hoch
Fr 15.06.								
Sa 16.06.						10:00-12:00		
So 17.06.								
Mo 18.06.						J:17:30-19:00		
Di 19.06.			18:00-20:00					mittel
Mi 20.06.	18:00-20:00			18:00-20:00				hoch
Do 21.06.								
Fr 22.06.								
Sa 23.06.				09:30-12:00				mittel
So 24.06.								
Mo 25.06.						J:17:30-19:00		
Di 26.06.	J O:18:00-20:00		O:18:00-20:00					hoch
Mi 27.06.				18:00-20:00				mittel
Do 28.06.								
Fr 29.06.								
Sa 30.06.	08:00-12:00	SDEC-Treffen 300 + 50m		08:00-12:00				hoch
So 01.07.								
Mo 02.07.						J:17:30-19:00		
Di 03.07.			18:00-20:00					mittel
Mi 04.07.				18:00-20:00				mittel
Do 05.07.	O:18:00-20:00							hoch
Fr 06.07.								
Sa 07.07.						10:00-12:00		
So 08.07.								

	300 m		50/25 m Grosskal.			50/25 m KK		
	SG Baar	Übrige	Pistolen Baar	SDEC Pistolen	Übrige	SG 50m	Gew 50m	
Mo 09.07.								
Di 10.07.			18:00-20:00					mittel
Mi 11.07.								
Do 12.07.			18:00-20:00					mittel
Fr 13.07.								
Sa 14.07.								
So 15.07.								
Mo 16.07.								
Di 17.07.	O:18:00-20:00		18:00-20:00					hoch
Mi 18.07.								
Do 19.07.								
Fr 20.07.								
Sa 21.07.								
So 22.07.								
Mo 23.07.								
Di 24.07.			18:00-20:00					mittel
Mi 25.07.			Hopp-Schwiz-Schiessen 18:00-20:00					mittel
Do 26.07.								
Fr 27.07.								
Sa 28.07.								
So 29.07.								
Mo 30.07.								
Di 31.07.								
Mi 01.08.	Bundesfeiertag (kein Schiesstag)							
Do 02.08.								
Fr 03.08.								
Sa 04.08.								
So 05.08.								

	300 m		50/25 m Grosskal.			50/25 m KK		
	SG Baar	Übrige	Pistolen Baar	SDEC Pistolen	Übrige	SG Gew 50m	Übrige	
Mo 06.08.								
Di 07.08.								
Mi 08.08.								
Do 09.08.								
Fr 10.08.								
Sa 11.08.								
So 12.08.								
Mo 13.08.								
Di 14.08.								
Mi 15.08.	Maria Himmelfahrt (kein Schiesstag)							
Do 16.08.	O:18:00-20:00		O:18:00-20:00					hoch
Fr 17.08.								
Sa 18.08.								
So 19.08.								
Mo 20.08.						J:17:30-19:00		
Di 21.08.	O:18:00-20:00		O:18:00-20:00					hoch
Mi 22.08.	T J 18:00-20:00		18:00-20:00	18:00-20:00				hoch
Do 23.08.								
Fr 24.08.								
Sa 25.08.				09:30-12:00				mittel
So 26.08.								
Mo 27.08.						J:17:30-19:00		
Di 28.08.	O:18:00-20:00		O:18:00-20:00					hoch
Mi 29.08.	T J 17:30-20:00			18:00-20:00				hoch
Do 30.08.	O:18:00-20:00		O:18:00-20:00					hoch
Fr 31.08.								
Sa 01.09.						10:00-12:00		
So 02.09.								

	300 m		50/25 m Grosskal.			50/25 m KK		
	SG Baar	Übrige	Pistolen Baar	SDEC Pistolen	Übrige	SG Gew 50m	Übrige	
Mo 03.09.						J:17:30-19:00		
Di 04.09.								
Mi 05.09.				18:00-20:00				mittel
Do 06.09.								
Fr 07.09.								
Sa 08.09.	10:00-12:00 Vereinscup	T J				10:00-12:00		hoch
So 09.09.								
Mo 10.09.						J:17:30-19:00		
Di 11.09.								
Mi 12.09.			17:30-19:00	18:00-20:00				
Do 13.09.								
Fr 14.09.								
Sa 15.09.	10:00-12:00					10:00-12:00		hoch
So 16.09.	Eidg. Dank-, Buss- und Betttag (kein Schiesstag)							
Mo 17.09.						J:17:30-19:00		
Di 18.09.								
Mi 19.09.				18:00-20:00				mittel
Do 20.09.								
Fr 21.09.								
Sa 22.09.		08:00-12:00 13:30-17:00	Final UBS Sportschützen alle Distanzen / Kaliber		08:00-12:00 13:30-17:00		08:00-12:00 13:30-17:00	hoch hoch
So 23.09.								
Mo 24.09.						J:17:30-19:00		
Di 25.09.								
Mi 26.09.				18:00-20:00				mittel
Do 27.09.								
Fr 28.09.								
Sa 29.09.	Endschiessen 13:30-17:00					10:00-12:00		hoch
So 30.09.								

	300 m		50/25 m Grosskal.			50/25 m KK		
	SG Baar	Übrige	Pistolen Baar	SDEC Pistolen	Übrige	SG Gew 50m	Übrige	
Mo 01.10.								
Di 02.10.								
Mi 03.10.								
Do 04.10.								
Fr 05.10.								
Sa 06.10.	Endschiessen 13:30-17:00		10:00-11:45	09:30-12:00				hoch
So 07.10.								
Mo 08.10.								
Di 09.10.								
Mi 10.10.								
Do 11.10.								
Fr 12.10.								
Sa 13.10.				09:00-12:00				mittel
So 14.10.								
Mo 15.10.								
Di 16.10.								
Mi 17.10.								
Do 18.10.								
Fr 19.10.								
Sa 20.10.				09:00-12:00 Endschiessen				mittel
So 21.10.								
Mo 22.10.								
Di 23.10.								
Mi 24.10.								
Do 25.10.								
Fr 26.10.								
Sa 27.10.	10.00-12:00		Endschiessen 13:30-17:00	09:30-12:00				hoch mittel
So 28.10.								

	300 m		50/25 m Grosskal.			50/25 m KK		
	SG Baar	Übrige	Pistolen Baar	SDEC Pistolen	Übrige	SG 50m	Gew 50m	
Mo 29.10.								
Di 30.10.								
Mi 31.10.								
Do 01.11.	Allerheiligen (kein Schiesstag)							
Fr 02.11.								
Sa 03.11.	10:00-12:00	Morgarten Training	10:00-11:45					hoch
So 04.11.								
Mo 05.11.								
Di 06.11.								
Mi 07.11.								
Do 08.11.								
Fr 09.11.								
Sa 10.11.	10:00-12:00	Morgarten Training	10:00-11:45					hoch
So 11.11.								
Mo 12.11.								
Di 13.11.								
Mi 14.11.								
Do 15.11.								
Fr 16.11.								
Sa 17.11.								
So 18.11.								
Mo 19.11.								
Di 20.11.								
Mi 21.11.								
Do 22.11.								
Fr 23.11.								
Sa 24.11.								
So 25.11.								